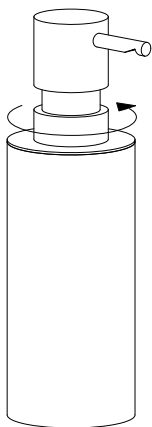
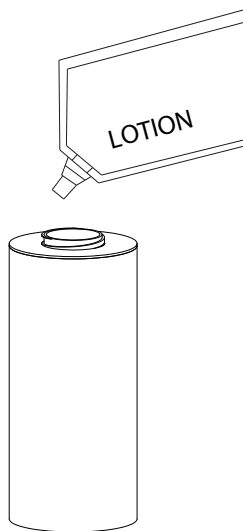


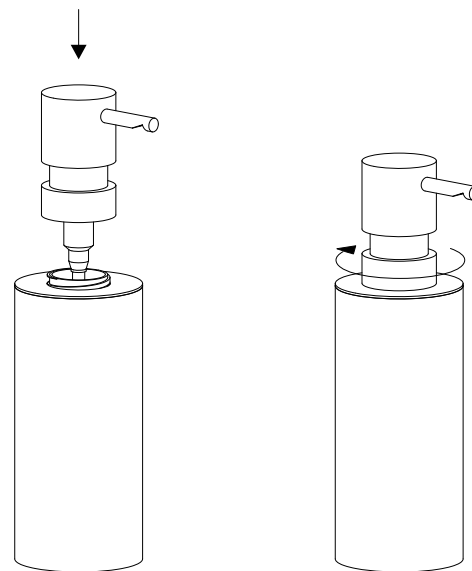
1.



2.



3.



## Anleitung

1. Schrauben Sie den Seifenspenderkopf vom Behälter ab.
2. Befüllen Sie den Behälter.
3. Schrauben Sie den Seifenspenderkopf wieder auf den Behälter.

## Instructions

1. Unscrew the soap dispenser head.
2. Fill the container.
3. Screw the soap dispenser head back onto the container.

## Instructions

1. Dévissez la tête du distributeur de savon.
2. Remplissez le récipient.
3. Revissez la tête du distributeur de savon sur le récipient.

## Istruzioni

1. Svitare la testa dell'erogatore di sapone dal contenitore.
2. Riempire il contenitore.
3. Riavvitare la testa dell'erogatore di sapone sul contenitore.

## MIKADO WSP | SSP – REFILL –

ANLEITUNG INSTRUCTIONS INSTRUCTIONS ISTRUZIONI



DECOR WALTHER EINRICHTUNGS GMBH  
BETTINASTRASSE 72 D-63067 OFFENBACH AM MAIN  
INFO@DECOR-WALTHER.DE WWW.DECOR-WALTHER.DE

02.06.2023 / FG-CES

Alle Angaben ohne Gewähr. Maß- und Modelländerungen vorbehalten.  
All informations without engagement. Measurement and changes conditionally.  
Toutes les données sans garantie. Les dimensions et les modèles peuvent être modifiés sans préavis.  
Tutti i dati senza garanzia. Le dimensioni e i modelli sono soggetti a modifiche senza preavviso.